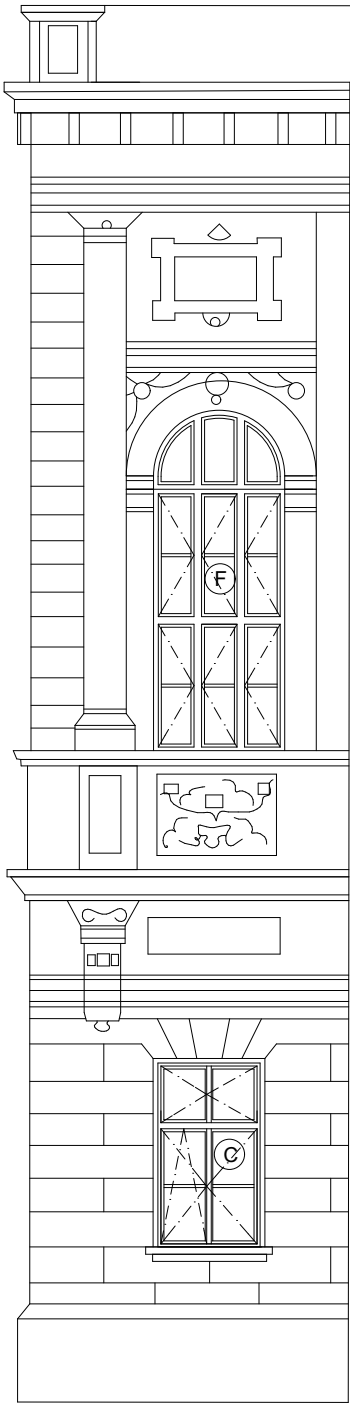




IV. ETAPA / FASÁDA 3, 6

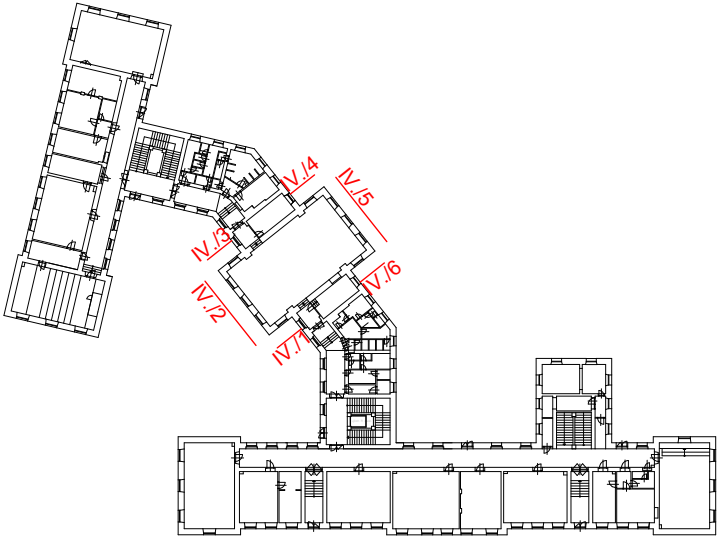


IV. ETAPA / FASÁDA 2, 5



IV. ETAPA / FASÁDA 1, 4

IV. etapa / půdorys 1NP			Tabulka oken				
Ozn.	Množství (ks)	Popis	Rozměry (mm)	Kování	Zasklení	Barva (Odstín)	Poznámka
			šířka x výška				
C	10	Dřevěné jednoduché atypové okno, dvoukřídlé otevíravé a otevíravě sklopné. Šestitabulkové členění.	1480 x 2650 (výrobní)	Celoobvodové. Okenní oliva a půloliva velká, design mosaz Alt Wien	Izolační dvojsklo 4-16-4, Ug=1,1	Kastanie F011	
F	10	Dřevěné sdružené atypové okno, zakončené obloukem. Dovnitř otevíravé a otevíravě sklopné.	1730 x 4140 (výrobní)	Celoobvodové. Okenní oliva a půloliva velká, design mosaz Alt Wien	Izolační dvojsklo 4-16-4, Ug=1,1	Kastanie F011	



ODP. PROJEKTANT Ing. Milan Pour	VYPRACOVAL Ing. David Pour	KRESLIL	KONTROLOVAL	Ing. Milan Pour Haklova 1317 508 01 Hořice v Podkrkonoší tel. 605 531 718 IČO 16742613		
KRAJ Královéhradecký		OBEC Hradec Králové				
INVESTOR Královéhradecký kraj, Pivovarské nám. 1245, 500 03 Hradec Králové						
Hradec Králové - Gymnázium Boženy Němcové Pospíšilova tř. čp. 324 Výměna oken a dveří				ZAK. ČÍSLO	013-14-40	
				ARCHIVNÍ Č.		
				FORMÁT	3xA4	
				DATUM	04/2014	
POHLED - IV. ETAPA / FASÁDA 1, 2, 3, 4, 5, 6				STUPEŇ DPS	MĚŘÍTKO 1:100	Č. VÝKRESU D.1.1.b.15